

OZNAČ. BLOKU	POČET KUSŮ	OBJEM BETONU		UMÍSTĚNÍ
		NA 1 KS m ³	CELKEM m ³	
B 1	3	0,133	0,399	
B 2	1	0,038	0,038	
B 3		0,030	0,030	
B 4	2	0,133	0,266	
B 5	3	0,026	0,078	
B 6				
B 7				
B 8	1	0,144	0,144	
CELKEM			0,659 m ³	

POZNÁMKA : 1. ZPŮSOB PROVEDENÍ BETON. BLOKŮ JE SHODNÝ BEZ OHLEDU
NA DRUH TRUBNÍHO MATERIÁLU.

2. TVAROVKY Z PVC JE TŘEBA PŘED PROVEDENÍM BETON. BLOKŮ
OBALIT GEOTEXTILÍ.

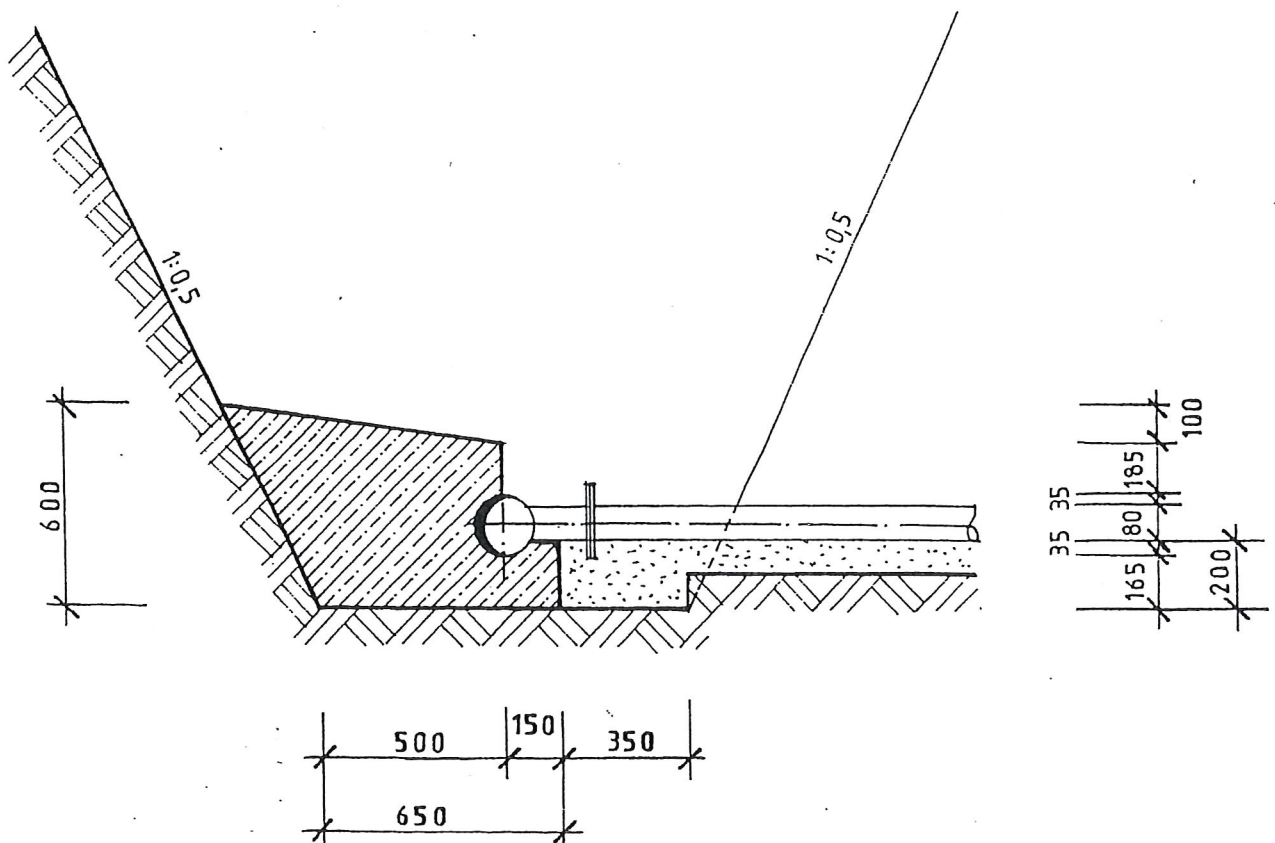
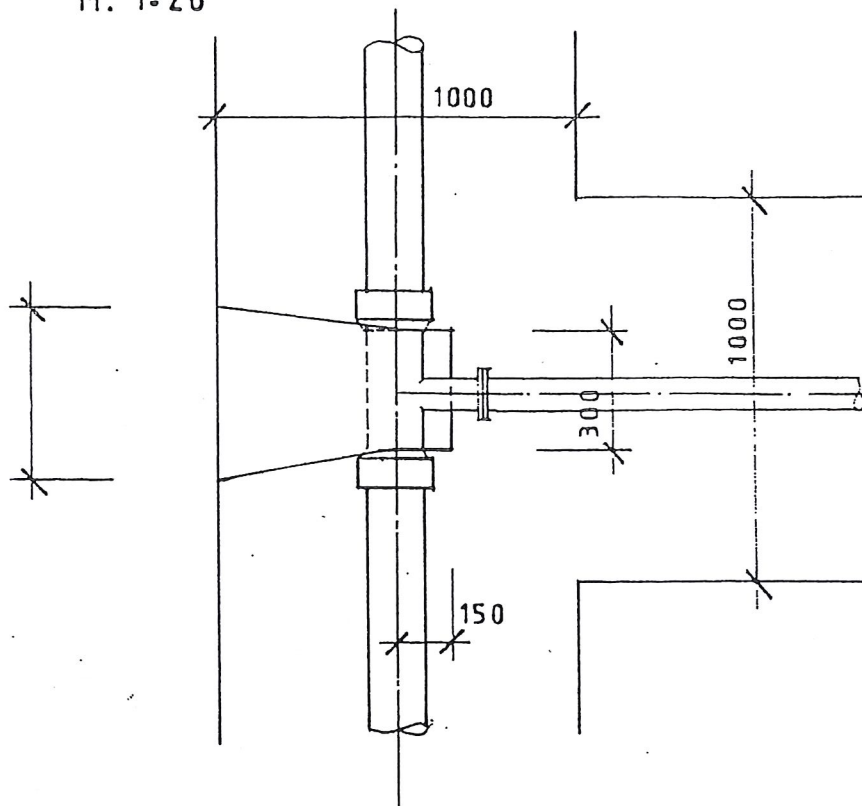
3. KONSTRUKCE BLOKŮ - BETON B 10.

(B1) BETON. BLOK POD ODBOČKU DN 150/80 ÷ 80/80

$$1 \text{ KS} = 0,133 \text{ m}^3$$

CELKEM KUSŮ = 3

M. 1:20



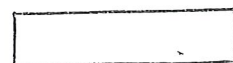
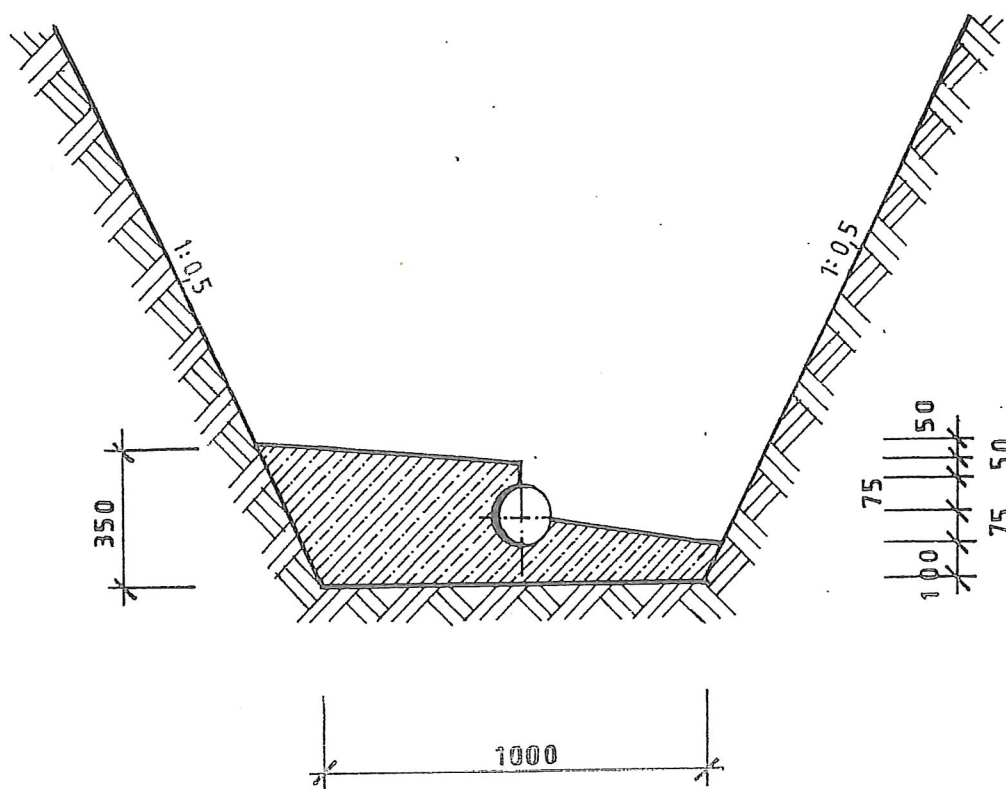
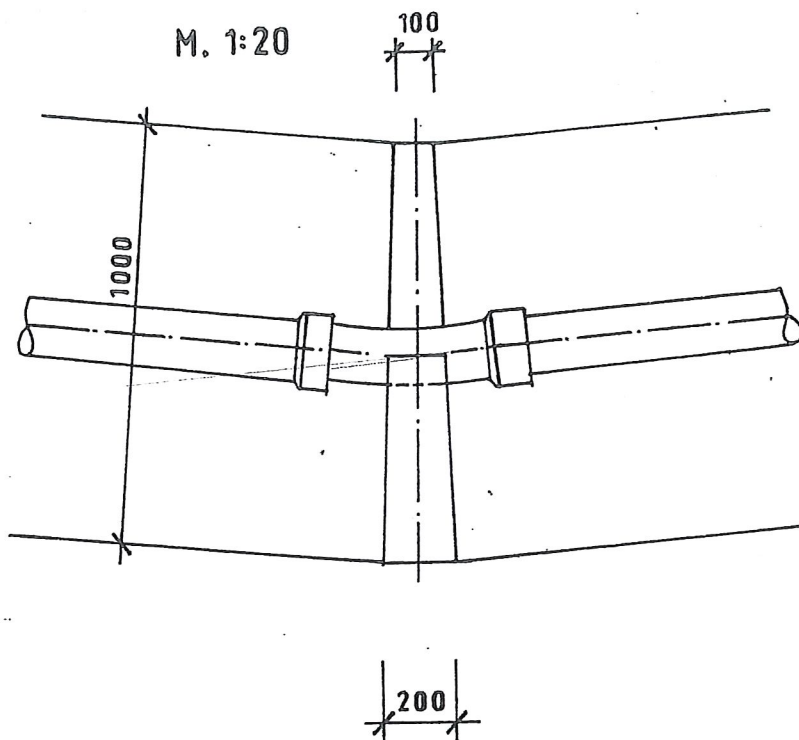
82

BETON. BLOK PRO OBLOUK 11° DN 150 ÷ 80

1 KS = 0,038

CELKEM KUSŮ = 1

M. 1:20



B5

BETON. BLOK PRO HYDRANT. KOLENO

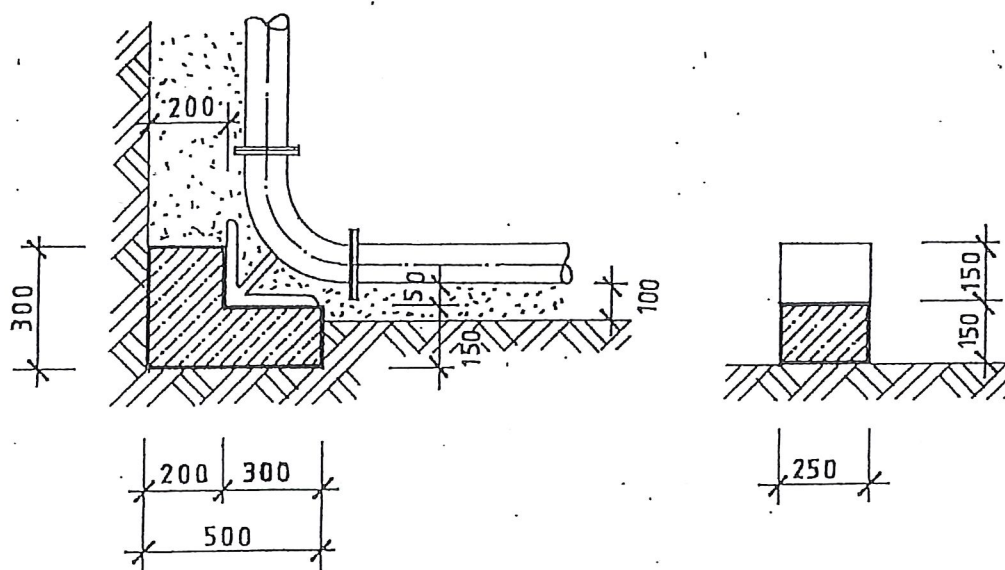
DN 100, 150

DN 80,

1 KS 0,026 m³

CELKEM KUSŮ = 3

M. 1:20



B8

BETONOVÝ KONCOVÝ BLOK

DN 80 ÷ 150

1 KS = 0,144

CELKEM KUSŮ = 1

M 1 : 20

